

Mobilitetsplanlægning - muligheder og resultater

MÖJLIGHETER MED MOBILITY MANAGEMENT I PLANERINGEN I SVERIGE

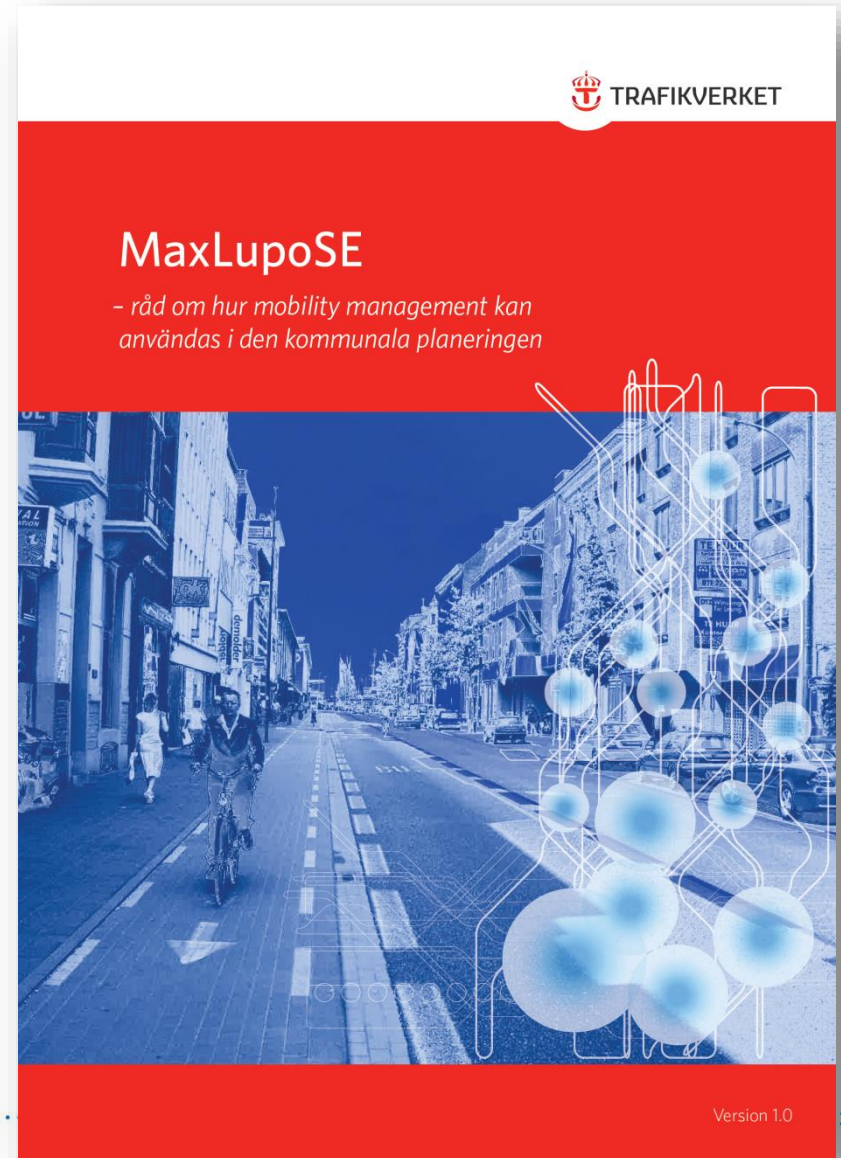
Introduktion

Björn Wendle, Trivector

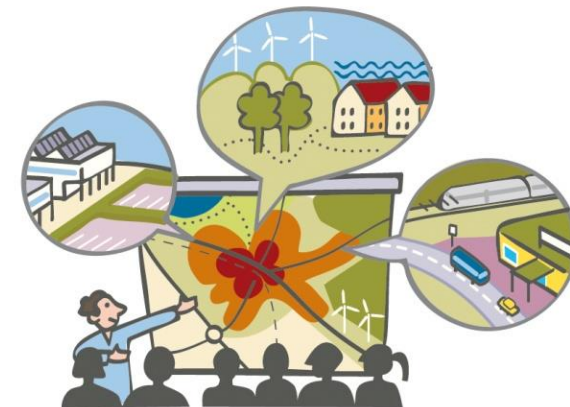


MAXLUPO SE – MM I FYSISK PLANERING

- ▶ Svensk version av MaxLupo
- ▶ Anpassad efter svensk planeringslagstiftning (PBL)
- ▶ Planeringsprinciper



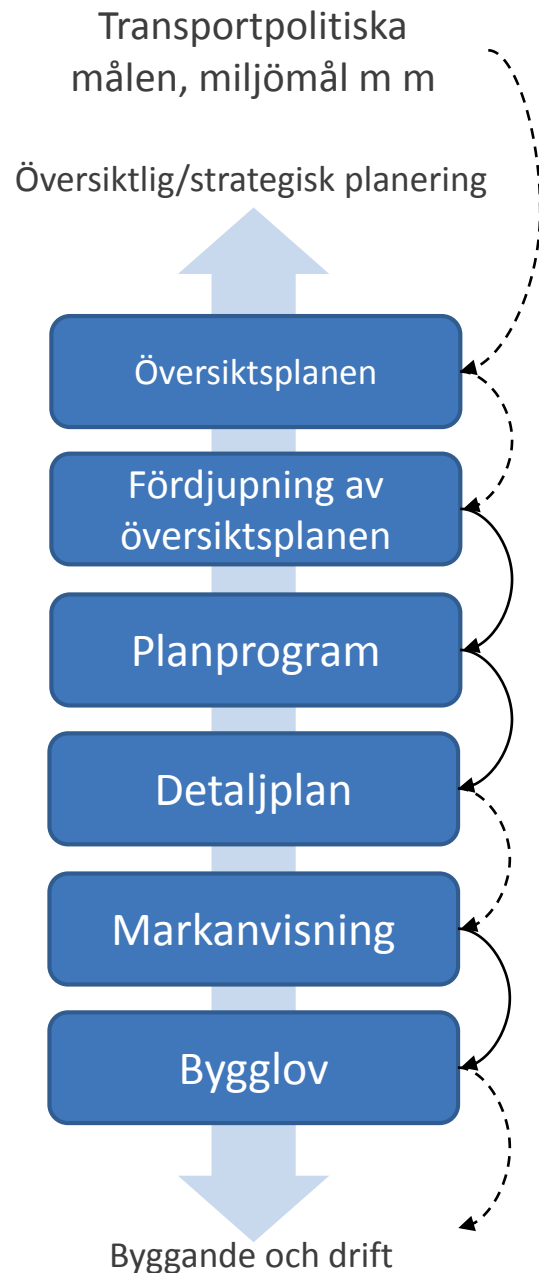
10 MAXLUPO-PRINCIPER



- ▶ Hållbar lokalisering och planering
- ▶ Tydliga kriterier för MKB
- ▶ Funktionell och organisatorisk integrering
- ▶ Mobility management-rådgivning till byggherrar
- ▶ MM-planer som krav eller förhandlingsfråga
- ▶ Främja bilfria bostadsområden/områden med lågt bilinnehav
- ▶ Flexibla parkeringsnormer
- ▶ Parkeringsutköp
- ▶ Max antal parkeringsplatser
- ▶ Maxtak för biltrafik till besöksintensiva anläggningar



DEN KOMMUNALA FYSISKA PLANERINGEN I SVERIGE



MAXLUPO-PRINCIPERNA I SVENSKA PLAN- OCH BYGGLOVSPROCESSEN

	ÖP	föp	PP	DP	Markanvisning	Bygglov
1. Hållbar lokalisering och planering						
2. Kriterier för MKB						
3. Funktionell & organisatorisk integrering						
4. Mobility management-rådgivning						
5. MM-planer som krav eller förhandling						
6. Främja bilfria bostadsområden						
7. Flexibla parkeringsnormer						
8. Parkeringsköp						
9. Max antal parkeringsplatser						
10. Maxtak för biltrafik till besöksintensiva anläggningar						

FYRSTEGSPRINCIPEN STÖDJER HÅLLBART RESANDE/MOBILITY MANAGEMENT



I SVERIGE: MER FÖRHANDLING ÄN KRAV – RESULTAT AV VÅR PLANERINGSTRADITION?

